



**КОМИТЕТ ИМУЩЕСТВЕННЫХ ОТНОШЕНИЙ  
АДМИНИСТРАЦИИ ПЕРМСКОГО МУНИЦИПАЛЬНОГО РАЙОНА**

**РАСПОРЯЖЕНИЕ**

12.04.2022

№ 1396

**Об установлении публичного  
сервитута на часть земельных  
участков**

В соответствии со ст. 23, гл. V.7 Земельного кодекса Российской Федерации, Федеральным законом от 25.10.2001 № 137-ФЗ «О введении в действие Земельного кодекса Российской Федерации», пп. 3.7.5 п. 3.7 разд. 3 Положения о комитете имущественных отношений администрации Пермского муниципального района, утвержденного решением Земского Собрания Пермского муниципального района Пермского края от 22.12.2016 № 178, на основании ходатайства открытого акционерного общества «Межрегиональная распределительная сетевая компания Урала» (ИНН 6671163413, ОГРН 1056604000970) (далее - ОАО «МРСК Урала») от 17.11.2021 № 9718:

1. Установить в интересах ОАО «МРСК Урала» публичный сервитут общей площадью 13814 кв.м на часть земельных участков:

- с кадастровым номером 59:32:3250001:12504, расположенный по адресу: Пермский край, Пермский район, Култаевское с/п, восточнее д. Москвята;

- с кадастровым номером 59:32:3250001:12708, расположенный по адресу: Пермский край, Пермский район, Заболотское с/п, Култаевское с/п, земельные доли (с-з «Прикамье»);

- с кадастровым номером 59:32:3250001:1639, расположенный по адресу: Пермский край, Пермский район, Култаевское с/п, д. Мураши;

- с кадастровым номером 59:32:3250001:2247, расположенный по адресу: Пермский край, Пермский район, Култаевское с/п, д. Москвята;

- с кадастровым номером 59:32:3250001:23, расположенный по адресу: Пермский край, Пермский район, Култаевское с/п, д. Москвята;

- с кадастровым номером 59:32:3250001:4183, расположенный по адресу: Пермский край, Пермский район, Култаевское с/п, кв. Деревенский, ул. Вишневая, 3;

- с кадастровым номером 59:32:3250001:4184, расположенный по адресу: Пермский край, Пермский район, Култаевское с/п, кв. Деревенский, ул. Вишневая, 5;

- с кадастровым номером 59:32:3250001:4549, расположенный по адресу: Пермский край, Пермский район, Култаевское с/п, д. Мураши;

- с кадастровым номером 59:32:3250001:8986, расположенный по адресу: Пермский край, Пермский район, Култаевское с/п, в 0,42 км юго-западнее д. Мураши, уч. 24;
- с кадастровым номером 59:32:3250001:8987, расположенный по адресу: Пермский край, Пермский район, Култаевское с/п, кв. Деревенский, ул. Вишневая, з/у 8;
- с кадастровым номером 59:32:3250001:8988, расположенный по адресу: Пермский край, Пермский район, Култаевское с/п, в 0,42 км юго-западнее д. Мураши, уч. 23;
- с кадастровым номером 59:32:3250001:9001, расположенный по адресу: Пермский край, Пермский район, Култаевское с/п, в 0,42 км юго-западнее д. Мураши, уч. 10;
- с кадастровым номером 59:32:3250001:9004, расположенный по адресу: Пермский край, Пермский район, Култаевское с/п, в 0,42 км юго-западнее д. Мураши, уч. 13;
- с кадастровым номером 59:32:3250001:9007, расположенный по адресу: Пермский край, Пермский район, Култаевское с/п, в 0,42 км юго-западнее д. Мураши, уч. 16;
- с кадастровым номером 59:32:1390001:11, расположенный по адресу: Пермский край, Пермский район, Култаевское с/п, д. Москвята;
- с кадастровым номером 59:32:1390001:16, расположенный по адресу: Пермский край, Пермский район, Култаевское с/п, д. Москвята, ул. Центральная, 6;
- с кадастровым номером 59:32:1390001:173, расположенный по адресу: Пермский край, Пермский район, Култаевское с/п, д. Москвята, ул. Центральная;
- с кадастровым номером 59:32:1390001:22, расположенный по адресу: Пермский край, Пермский район, Култаевское с/п, д. Москвята, ул. Центральная, 1;
- с кадастровым номером 59:32:1390001:53, расположенный по адресу: Пермский край, Пермский район, Култаевское с/п, д. Москвята;
- с кадастровым номером 59:32:1390001:60, расположенный по адресу: Пермский край, Пермский район, Култаевское с/п, д. Москвята, ул. Центральная;
- с кадастровым номером 59:32:1400001:12, расположенный по адресу: Пермский край, Пермский район, Култаевское с/п, д. Мураши;
- с кадастровым номером 59:32:1400001:14, расположенный по адресу: Пермский край, Пермский район, Култаевское с/п, в 0,01 км на юго-запад от д. Мураши;
- с кадастровым номером 59:32:1400001:253, расположенный по адресу: Пермский край, Пермский район, Култаевское с/п, д. Мураши, ул. Белова, 16;
- с кадастровым номером 59:32:1400001:254, расположенный по адресу: Пермский край, Пермский район, Култаевское с/п, д. Мураши, ул. Заречная, 2-2;

- с кадастровым номером 59:32:1400001:259, расположенный по адресу: Пермский край, Пермский район, Култаевское с/п, ул. Белова, 4;
- с кадастровым номером 59:32:1400001:263, расположенный по адресу: Пермский край, Пермский район, Култаевское с/п, д. Мураши, ул. Белова, 7;
- с кадастровым номером 59:32:1400001:265, расположенный по адресу: Пермский край, Пермский район, Култаевское с/п, д. Мураши, ул. Прохладная, з/у 6;
- с кадастровым номером 59:32:1400001:267, расположенный по адресу: Пермский край, Пермский район, Култаевское с/п, д. Мураши, ул. Белова, 12;
- с кадастровым номером 59:32:1400001:278, расположенный по адресу: Пермский край, Пермский район, Култаевское с/п, д. Мураши, ул. Белова, 15;
- с кадастровым номером 59:32:1400001:281, расположенный по адресу: Пермский край, Пермский район, Култаевское с/п, д. Мураши, ул. Белова, 14;
- с кадастровым номером 59:32:1400001:282, расположенный по адресу: Пермский край, Пермский район, Култаевское с/п, д. Мураши, ул. Белова, 1;
- с кадастровым номером 59:32:1400001:30, расположенный по адресу: Пермский край, Пермский район, Култаевское с/п, д. Мураши, ул. Белова, 5;
- с кадастровым номером 59:32:1400001:395, расположенный по адресу: Пермский край, Пермский район, Култаевское с/п, д. Мураши, ул. Белова, 2;
- с кадастровым номером 59:32:1400001:434, расположенный по адресу: Пермский край, Пермский район, Култаевское с/п, д. Мураши, ул. Заречная, 2-1;
- с кадастровым номером 59:32:1400001:440, расположенный по адресу: Пермский край, Пермский район, Култаевское с/п, д. Мураши, ул. Заречная, 3;
- с кадастровым номером 59:32:1400001:441, расположенный по адресу: Пермский край, Пермский район, Култаевское с/п, д. Мураши, ул. Заречная, 3а;
- с кадастровым номером 59:32:1400001:604, расположенный по адресу: Пермский край, Пермский район, Култаевское с/п, д. Мураши, ул. Заречная, 6а;
- с кадастровым номером 59:32:1400001:605, расположенный по адресу: Пермский край, Пермский район, Култаевское с/п, д. Мураши, ул. Заречная, 6;
- с кадастровым номером 59:32:1400001:634, расположенный по адресу: Пермский край, Пермский район, Култаевское с/п, д. Мураши, ул. Заречная, 9;
- с кадастровым номером 59:32:1400001:635, расположенный по адресу: Пермский край, Пермский район, Култаевское с/п, д. Мураши, ул. Заречная, 11;
- с кадастровым номером 59:32:1400001:640, расположенный по адресу: Пермский край, Пермский район, Култаевское с/п, д. Мураши, ул. Белова, 11;
- с кадастровым номером 59:32:1400001:648, расположенный по адресу: Пермский край, Пермский район, Култаевское с/п, д. Мураши, ВЛ-35 кВ отпайка на ПС «Култаево» от ВЛ-35 кВ Муллы-Водозабор-1;

- с кадастровым номером 59:32:1400001:649, расположенный по адресу: Пермский край, Пермский район, Култаевское с/п, д. Мураши, ВЛ-35 кВ ТЭЦ-9 - Водозабор-2;
- с кадастровым номером 59:32:1400001:653, расположенный по адресу: Пермский край, Пермский район, Култаевское с/п, д. Мураши;
- с кадастровым номером 59:32:1400001:659, расположенный по адресу: Пермский край, Пермский район, Култаевское с/п, д. Мураши, ул. Белова;
- с кадастровым номером 59:32:1400001:668, расположенный по адресу: Пермский край, Пермский район, Култаевское с/п, д. Мураши, ул. Белова, з/у 5а;
- с кадастровым номером 59:32:1400001:671, расположенный по адресу: Пермский край, Пермский район, Култаевское с/п, д. Мураши, ул. Белова;
- с кадастровым номером 59:32:1400001:804, расположенный по адресу: Пермский край, Пермский район, Култаевское с/п, д. Мураши;
- с кадастровым номером 59:32:1400001:808, расположенный по адресу: Пермский край, Пермский район, Култаевское с/п, д. Мураши, ул. Белова;
- с кадастровым номером 59:32:1400001:814, расположенный по адресу: Пермский край, Пермский район, Култаевское с/п, д. Мураши, ул. Белова, з/у 3в;
- с кадастровым номером 59:32:1400001:817, расположенный по адресу: Пермский край, Пермский район, Култаевское с/п, д. Мураши.

Цель: Для размещения объекта электросетевого хозяйства «ВЛ-0,4 кВ Ф. 1 от ТП-43239».

Срок: 49 лет.

2. Утвердить границы публичного сервитута земельных участков, указанных в п. 1 настоящего распоряжения, согласно прилагаемой схеме расположения границ публичного сервитута.

3. Срок, в течение которого использование указанных в п. 1 настоящего распоряжения земельных участков в соответствии с их разрешенным использованием будет невозможно или существенно затруднено в связи с осуществлением сервитута – не установлен.

4. Порядок установления зон с особыми условиями использования территорий и содержание ограничений прав на земельные участки в границах таких зон установлен Постановлением Правительства РФ от 24.02.2009 № 160 «О порядке установления охранных зон объектов электросетевого хозяйства и особых условий использования земельных участков, расположенных в границах таких зон».

5. Плата за публичный сервитут не устанавливается в соответствии с ч. 4 ст. 3.6 Федерального закона от 25.10.2001 года № 137-ФЗ «О введении в действие Земельного кодекса Российской Федерации».

6. Комитету имущественных отношений администрации Пермского муниципального района в течение 5 рабочих дней со дня подписания настоящего распоряжения:

6.1. Направить настоящее распоряжение правообладателям земельных участков, указанных в п. 1 распоряжения;

6.2. Направить настоящее распоряжение в Управление Федеральной службы государственной регистрации, кадастра и картографии по Пермскому краю;

6.3. Направить настоящее распоряжение в ОАО «МРСК Урала», а также сведения о лицах, являющихся правообладателями земельных участков, сведения о лицах, подавших заявления об учете их прав (обременений прав) на земельные участки, способах связи с ними, копии документов, подтверждающих права указанных лиц на земельные участки;

6.4. Направить в администрацию Култаевского сельского поселения настоящее распоряжение для опубликования в порядке, установленном для официального опубликования (обнародования) муниципальных правовых актов уставом поселения.

7. Разместить настоящее распоряжение на сайте Пермского муниципального района [www.permraion.ru](http://www.permraion.ru).

8. Настоящее распоряжение вступает в силу со дня его подписания.

9. Контроль исполнения распоряжения оставляю за собой.

И.о. председателя комитета



М.В. Королева

Приложение № 1  
к распоряжению  
комитета имущественных  
отношений администрации  
Пермского муниципального района  
от 12.04.2022 № 1396

ОПИСАНИЕ МЕСТОПОЛОЖЕНИЯ ГРАНИЦ  
Публичный сервитут для размещения объекта электросетевого хозяйства «ВЛ-0,4КВ Ф.1 от ТП-43239»  
(наименование объекта, местоположение границ которого описано (далее - объект))

Раздел I

Сведения об объекте		
№ п/п	Характеристики объекта	Описание характеристик
1	2	3
1	Местоположение объекта	Пермский край, Пермский район
2	Площадь объекта +/- величина погрешности определения площади (Р+/- Дельта Р)	13814 кв.м ± 24 кв.м
3	Иные характеристики объекта	Публичный сервитут для размещения объекта электросетевого хозяйства «ВЛ-0,4КВ Ф.1 от ТП-43239» на срок 49 лет

Приложение № 2  
к распоряжению  
комитета имущественных  
отношений администрации  
Пермского муниципального района  
от 12.04.2022 № 1396

Раздел 2

Сведения о местоположении границ объекта					
1. Система координат МСК-59, зона 2					
2. Сведения о характерных точках границ объекта					
Обозначение характерных точек границ	Координаты, м		Метод определения координат характерной точки	Средняя квадратическая погрешность положения характерной точки (M <sub>t</sub> ), м	Описание обозначения точки на местности (при наличии)
	X	Y			
1	2	3	4	5	6
1	507593.63	2209316.26	Метод спутниковых геодезических измерений (определений)	0.10	–
2	507598.36	2209317.89	Метод спутниковых геодезических измерений (определений)	0.10	–
3	507582.16	2209364.65	Метод спутниковых геодезических измерений (определений)	0.10	–
4	507567.56	2209406.96	Метод спутниковых геодезических измерений (определений)	0.10	–
5	507573.70	2209418.65	Метод спутниковых геодезических измерений (определений)	0.10	–
6	507569.27	2209420.97	Метод спутниковых геодезических измерений (определений)	0.10	–
7	507565.30	2209413.40	Метод спутниковых геодезических измерений (определений)	0.10	–
8	507548.93	2209459.37	Метод спутниковых геодезических измерений (определений)	0.10	–
9	507554.57	2209470.25	Метод спутниковых геодезических измерений (определений)	0.10	–
10	507550.12	2209472.55	Метод спутниковых геодезических измерений (определений)	0.10	–
11	507546.72	2209465.98	Метод спутниковых геодезических измерений (определений)	0.10	–
12	507537.90	2209493.00	Метод спутниковых геодезических измерений (определений)	0.10	–
13	507574.84	2209518.18	Метод спутниковых геодезических измерений (определений)	0.10	–
14	507612.46	2209542.96	Метод спутниковых геодезических измерений (определений)	0.10	–
15	507623.13	2209534.33	Метод спутниковых геодезических измерений (определений)	0.10	–
16	507644.84	2209504.34	Метод спутниковых геодезических измерений (определений)	0.10	–
17	507688.57	2209442.26	Метод спутниковых геодезических измерений (определений)	0.10	–
18	507711.25	2209411.85	Метод спутниковых геодезических измерений (определений)	0.10	–
19	507715.26	2209414.84	Метод спутниковых геодезических измерений (определений)	0.10	–
20	507692.59	2209445.21	Метод спутниковых геодезических измерений (определений)	0.10	–
21	507648.93	2209507.24	Метод спутниковых геодезических измерений (определений)	0.10	–
22	507626.80	2209537.79	Метод спутниковых геодезических измерений (определений)	0.10	–
23	507616.84	2209545.85	Метод спутниковых геодезических измерений (определений)	0.10	–
24	507664.77	2209578.33	Метод спутниковых геодезических измерений (определений)	0.10	–
25	507762.51	2209645.88	Метод спутниковых геодезических измерений (определений)	0.10	–
26	507916.17	2209749.93	Метод спутниковых геодезических измерений (определений)	0.10	–

Приложение № 3  
к распоряжению  
комитета имущественных  
отношений администрации  
Пермского муниципального района  
от 12.04.2022 № 1396

27	507965.40	2209782.69	измерений (определений)		
			Метод спутниковых геодезических измерений (определений)	0.10	-
28	508011.47	2209814.82	Метод спутниковых геодезических измерений (определений)	0.10	-
29	508009.18	2209832.29	Метод спутниковых геодезических измерений (определений)	0.10	-
30	507985.70	2209848.88	Метод спутниковых геодезических измерений (определений)	0.10	-
31	507955.84	2209866.19	Метод спутниковых геодезических измерений (определений)	0.10	-
32	507936.23	2209878.49	Метод спутниковых геодезических измерений (определений)	0.10	-
33	507948.01	2209883.90	Метод спутниковых геодезических измерений (определений)	0.10	-
34	507952.20	2209890.18	Метод спутниковых геодезических измерений (определений)	0.10	-
35	507957.57	2209888.28	Метод спутниковых геодезических измерений (определений)	0.10	-
36	508005.54	2209892.48	Метод спутниковых геодезических измерений (определений)	0.10	-
37	508053.48	2209895.93	Метод спутниковых геодезических измерений (определений)	0.10	-
38	508089.80	2209919.68	Метод спутниковых геодезических измерений (определений)	0.10	-
39	508177.01	2209996.32	Метод спутниковых геодезических измерений (определений)	0.10	-
40	508210.11	2210024.41	Метод спутниковых геодезических измерений (определений)	0.10	-
41	508239.41	2210052.40	Метод спутниковых геодезических измерений (определений)	0.10	-
42	508271.38	2210080.02	Метод спутниковых геодезических измерений (определений)	0.10	-
43	508283.16	2210090.12	Метод спутниковых геодезических измерений (определений)	0.10	-
44	508323.37	2210115.91	Метод спутниковых геодезических измерений (определений)	0.10	-
45	508320.66	2210120.12	Метод спутниковых геодезических измерений (определений)	0.10	-
46	508282.75	2210095.79	Метод спутниковых геодезических измерений (определений)	0.10	-
47	508277.91	2210106.42	Метод спутниковых геодезических измерений (определений)	0.10	-
48	508260.64	2210132.50	Метод спутниковых геодезических измерений (определений)	0.10	-
49	508256.47	2210129.74	Метод спутниковых геодезических измерений (определений)	0.10	-
50	508273.52	2210103.98	Метод спутниковых геодезических измерений (определений)	0.10	-
51	508278.62	2210092.81	Метод спутниковых геодезических измерений (определений)	0.10	-
52	508270.77	2210086.07	Метод спутниковых геодезических измерений (определений)	0.10	-
53	508237.08	2210169.11	Метод спутниковых геодезических измерений (определений)	0.10	-
54	508268.72	2210184.79	Метод спутниковых геодезических измерений (определений)	0.10	-
55	508299.87	2210202.52	Метод спутниковых геодезических измерений (определений)	0.10	-
56	508297.40	2210206.86	Метод спутниковых геодезических измерений (определений)	0.10	-
57	508266.37	2210189.20	Метод спутниковых геодезических измерений (определений)	0.10	-
58	508235.18	2210173.73	Метод спутниковых геодезических измерений (определений)	0.10	-
59	508218.07	2210215.20	Метод спутниковых геодезических измерений (определений)	0.10	-
60	508195.37	2210218.84	Метод спутниковых геодезических измерений (определений)	0.10	-



Приложение № 4  
к распоряжению  
комитета имущественных  
отношений администрации  
Пермского муниципального района  
от 12.04.2022 № 1396

			измерений (определений)		
61	508235.00	2210250.18	Метод спутниковых геодезических измерений (определений)	0.10	-
62	508261.47	2210270.07	Метод спутниковых геодезических измерений (определений)	0.10	-
63	508280.36	2210230.78	Метод спутниковых геодезических измерений (определений)	0.10	-
64	508284.86	2210232.96	Метод спутниковых геодезических измерений (определений)	0.10	-
65	508263.34	2210277.72	Метод спутниковых геодезических измерений (определений)	0.10	-
66	508231.95	2210254.13	Метод спутниковых геодезических измерений (определений)	0.10	-
67	508188.71	2210219.92	Метод спутниковых геодезических измерений (определений)	0.10	-
68	508159.15	2210224.90	Метод спутниковых геодезических измерений (определений)	0.10	-
69	508158.32	2210219.98	Метод спутниковых геодезических измерений (определений)	0.10	-
70	508189.16	2210214.76	Метод спутниковых геодезических измерений (определений)	0.10	-
71	508214.51	2210210.71	Метод спутниковых геодезических измерений (определений)	0.10	-
72	508231.58	2210169.37	Метод спутниковых геодезических измерений (определений)	0.10	-
73	508266.77	2210082.62	Метод спутниковых геодезических измерений (определений)	0.10	-
74	508236.05	2210056.10	Метод спутниковых геодезических измерений (определений)	0.10	-
75	508209.46	2210030.71	Метод спутниковых геодезических измерений (определений)	0.10	-
76	508204.26	2210044.89	Метод спутниковых геодезических измерений (определений)	0.10	-
77	508199.58	2210043.17	Метод спутниковых геодезических измерений (определений)	0.10	-
78	508205.49	2210027.06	Метод спутниковых геодезических измерений (определений)	0.10	-
79	508173.73	2210000.09	Метод спутниковых геодезических измерений (определений)	0.10	-
80	508086.75	2209923.65	Метод спутниковых геодезических измерений (определений)	0.10	-
81	508051.84	2209900.83	Метод спутниковых геодезических измерений (определений)	0.10	-
82	508005.15	2209897.47	Метод спутниковых геодезических измерений (определений)	0.10	-
83	507969.61	2209894.36	Метод спутниковых геодезических измерений (определений)	0.10	-
84	508029.23	2209926.52	Метод спутниковых геодезических измерений (определений)	0.10	-
85	508135.38	2209997.55	Метод спутниковых геодезических измерений (определений)	0.10	-
86	508132.57	2210001.70	Метод спутниковых геодезических измерений (определений)	0.10	-
87	508029.80	2209932.90	Метод спутниковых геодезических измерений (определений)	0.10	-
88	508022.12	2209981.21	Метод спутниковых геодезических измерений (определений)	0.10	-
89	508015.75	2210017.40	Метод спутниковых геодезических измерений (определений)	0.10	-
90	508047.51	2210038.85	Метод спутниковых геодезических измерений (определений)	0.10	-
91	508081.98	2210063.46	Метод спутниковых геодезических измерений (определений)	0.10	-
92	508117.47	2210087.48	Метод спутниковых геодезических измерений (определений)	0.10	-
93	508130.05	2210100.98	Метод спутниковых геодезических измерений (определений)	0.10	-
94	508151.78	2210107.90	Метод спутниковых геодезических измерений (определений)	0.10	-

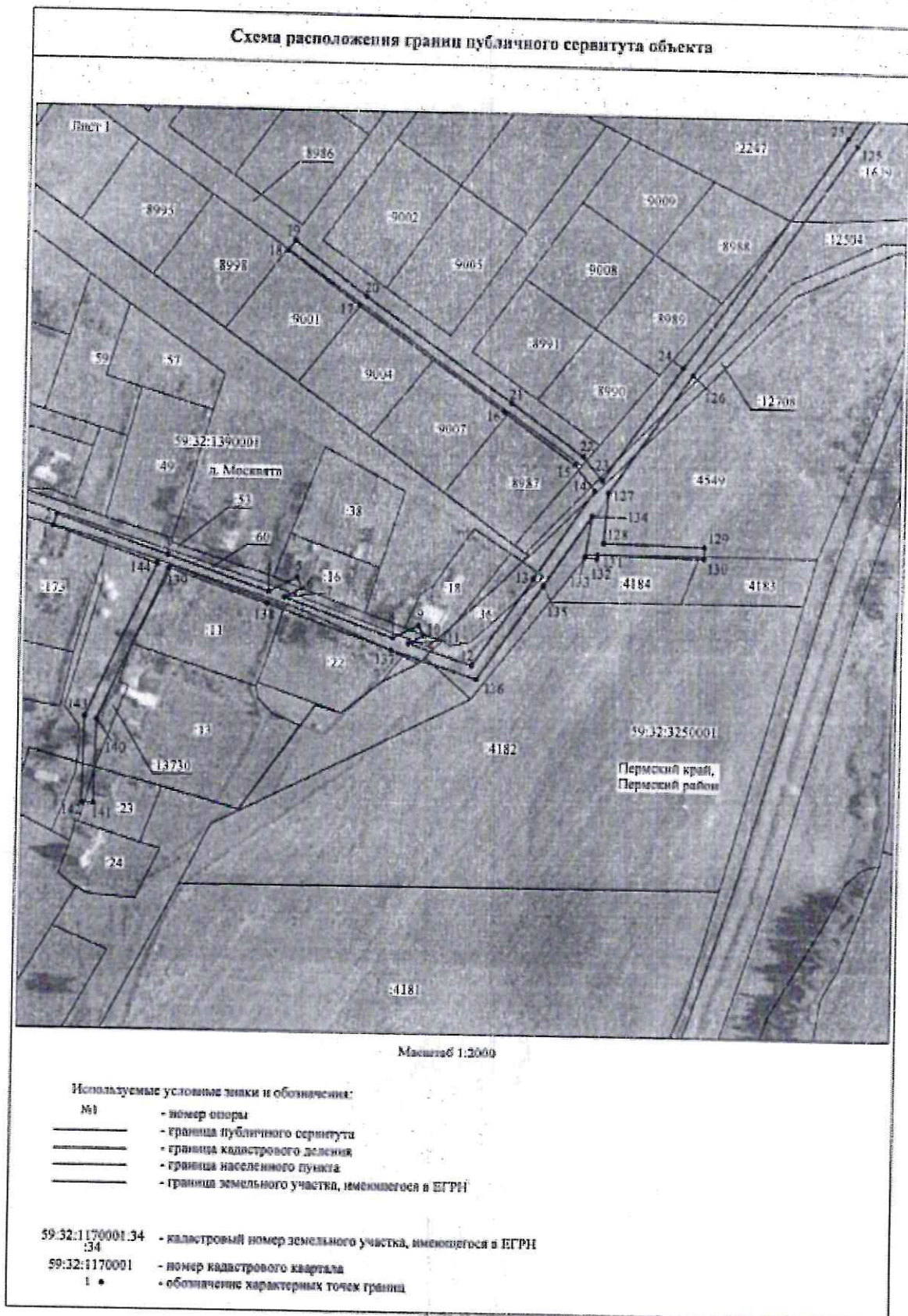
Приложение № 5  
к распоряжению  
комитета имущественных  
отношений администрации  
Пермского муниципального района  
от 12.04.2022 № 1396

			измерений (определений)		
95	508179.71	2210129.13	Метод спутниковых геодезических измерений (определений)	0.10	-
96	508176.69	2210133.10	Метод спутниковых геодезических измерений (определений)	0.10	-
97	508149.44	2210112.40	Метод спутниковых геодезических измерений (определений)	0.10	-
98	508127.31	2210105.37	Метод спутниковых геодезических измерений (определений)	0.10	-
99	508117.97	2210095.57	Метод спутниковых геодезических измерений (определений)	0.10	-
100	508119.52	2210120.30	Метод спутниковых геодезических измерений (определений)	0.10	-
101	508102.66	2210145.18	Метод спутниковых геодезических измерений (определений)	0.10	-
102	508098.52	2210142.38	Метод спутниковых геодезических измерений (определений)	0.10	-
103	508114.42	2210118.90	Метод спутниковых геодезических измерений (определений)	0.10	-
104	508112.63	2210090.26	Метод спутниковых геодезических измерений (определений)	0.10	-
105	508079.12	2210067.57	Метод спутниковых геодезических измерений (определений)	0.10	-
106	508044.65	2210042.96	Метод спутниковых геодезических измерений (определений)	0.10	-
107	508011.80	2210020.77	Метод спутниковых геодезических измерений (определений)	0.10	-
108	507999.25	2210015.37	Метод спутниковых геодезических измерений (определений)	0.10	-
109	507986.07	2210045.99	Метод спутниковых геодезических измерений (определений)	0.10	-
110	507981.46	2210044.01	Метод спутниковых геодезических измерений (определений)	0.10	-
111	507996.62	2210008.82	Метод спутниковых геодезических измерений (определений)	0.10	-
112	508011.09	2210015.02	Метод спутниковых геодезических измерений (определений)	0.10	-
113	508017.17	2209980.39	Метод спутниковых геодезических измерений (определений)	0.10	-
114	508025.19	2209930.03	Метод спутниковых геодезических измерений (определений)	0.10	-
115	507957.68	2209893.55	Метод спутниковых геодезических измерений (определений)	0.10	-
116	507950.19	2209896.15	Метод спутниковых геодезических измерений (определений)	0.10	-
117	507944.62	2209887.85	Метод спутниковых геодезических измерений (определений)	0.10	-
118	507925.72	2209879.18	Метод спутниковых геодезических измерений (определений)	0.10	-
119	507933.26	2209861.92	Метод спутниковых геодезических измерений (определений)	0.10	-
120	507983.00	2209844.66	Метод спутниковых геодезических измерений (определений)	0.10	-
121	508004.50	2209829.47	Метод спутниковых геодезических измерений (определений)	0.10	-
122	508006.09	2209817.15	Метод спутниковых геодезических измерений (определений)	0.10	-
123	507962.56	2209786.82	Метод спутниковых геодезических измерений (определений)	0.10	-
124	507913.39	2209754.08	Метод спутниковых геодезических измерений (определений)	0.10	-
125	507759.70	2209650.00	Метод спутниковых геодезических измерений (определений)	0.10	-
126	507661.94	2209582.46	Метод спутниковых геодезических измерений (определений)	0.10	-
127	507611.75	2209548.50	Метод спутниковых геодезических измерений (определений)	0.10	-
128	507590.52	2209546.95	Метод спутниковых геодезических измерений (определений)	0.10	-

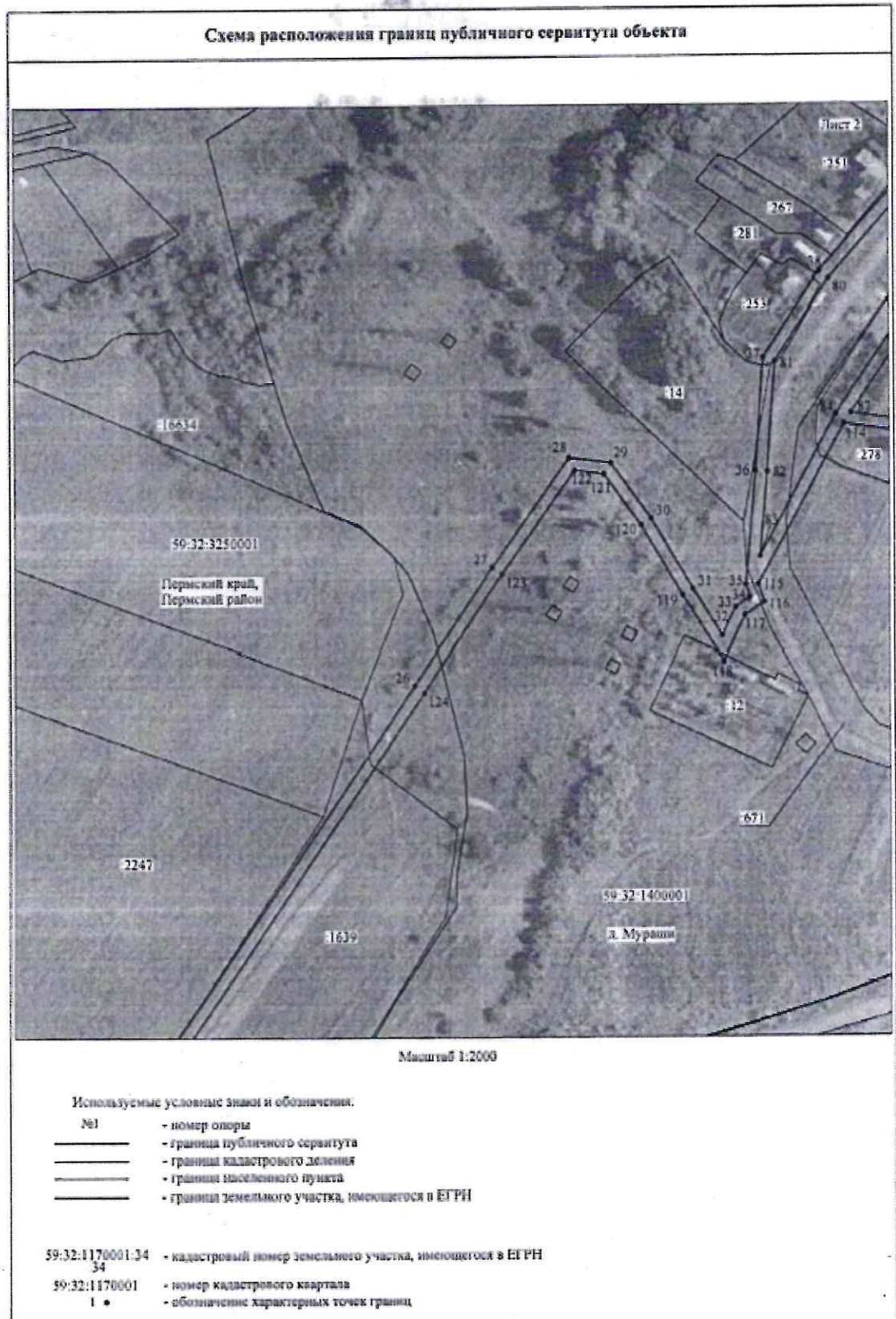
Приложение № 6  
к распоряжению  
комитета имущественных  
отношений администрации  
Пермского муниципального района  
от 12.04.2022 № 1396

			измерений (определений)		
129	507589.56	2209588.73	Метод спутниковых геодезических измерений (определений)	0.10	-
130	507584.56	2209588.63	Метод спутниковых геодезических измерений (определений)	0.10	-
131	507585.59	2209544.63	Метод спутниковых геодезических измерений (определений)	0.10	-
132	507583.73	2209544.36	Метод спутниковых геодезических измерений (определений)	0.10	-
133	507584.46	2209539.42	Метод спутниковых геодезических измерений (определений)	0.10	-
134	507601.85	2209541.96	Метод спутниковых геодезических измерений (определений)	0.10	-
135	507572.06	2209522.32	Метод спутниковых геодезических измерений (определений)	0.10	-
136	507532.00	2209495.02	Метод спутниковых геодезических измерений (определений)	0.10	-
137	507543.84	2209458.70	Метод спутниковых геодезических измерений (определений)	0.10	-
138	507562.48	2209406.34	Метод спутниковых геодезических измерений (определений)	0.10	-
139	507576.68	2209365.18	Метод спутниковых геодезических измерений (определений)	0.10	-
140	507512.28	2209336.20	Метод спутниковых геодезических измерений (определений)	0.10	-
141	507476.71	2209335.86	Метод спутниковых геодезических измерений (определений)	0.10	-
142	507476.76	2209330.85	Метод спутниковых геодезических измерений (определений)	0.10	-
143	507513.37	2209331.21	Метод спутниковых геодезических измерений (определений)	0.10	-
144	507578.32	2209360.43	Метод спутниковых геодезических измерений (определений)	0.10	-
1	507593.63	2209316.26	Метод спутниковых геодезических измерений (определений)	0.10	-
<b>3. Сведения о характерных точках части (частей) границы объекта</b>					
Обозначение характерных точек части границы	Координаты, м		Метод определения координат характерной точки	Средняя квадратическая погрешность положения характерной точки (M <sub>0</sub> ), м	Описание обозначения точки на местности (при наличии)
	X	Y			
1	2	3	4	5	6
-	-	-	-	-	-

Приложение № 8  
к распоряжению  
комитета имущественных  
отношений администрации  
Пермского муниципального района  
от 12.04.2022 № 1396



Приложение № 9  
к распоряжению  
комитета имущественных  
отношений администрации  
Пермского муниципального района  
от 12.04.2022 № 1396



Приложение № 10  
 к распоряжению  
 комитета имущественных  
 отношений администрации  
 Пермского муниципального района  
 от 12.04.2022 № 1396

Схема расположения границ публичного сервитута объекта



Масштаб 1:2000

Используемые условные знаки и обозначения:

- |    |   |
|----|---|
| №1 | - номер опоры                                   |
| —  | - граница публичного сервитута                  |
| —  | - граница кадастрового деления                  |
| —  | - граница населенного пункта                    |
| —  | - граница земельного участка, имеющегося в ЕГРН |
- 
- |                  |   |
|------------------|---|
| 59:32:1170001:34 | - кадастровый номер земельного участка, имеющегося в ЕГРН |
| 34               |   |
| 59:32:1170001    | - номер кадастрового квартала                             |
| 1 •              | - обозначение характерных точек границ                    |